

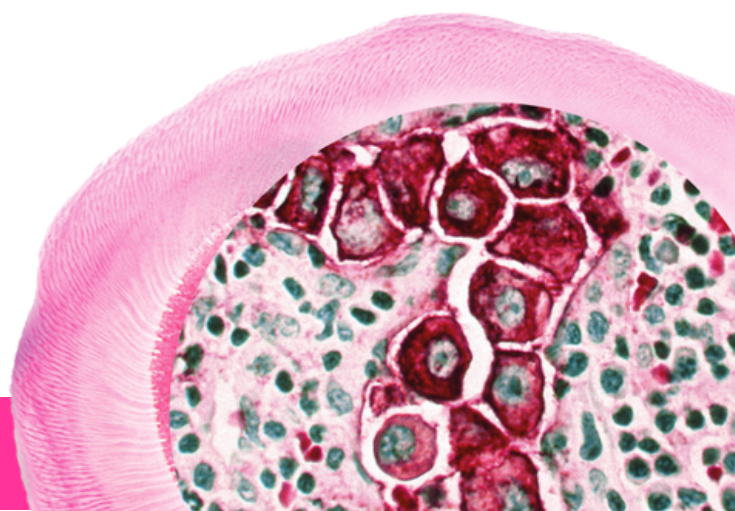
TALLER DE FORMACIÓN PARA PACIENTES CON CÁNCER DE MAMA

CONOCIENDO EL CÁNCER
DE MAMA DE PERFIL
LUMINAL

29 ABR 2020

De 17:30h a 19:30h

ONLINE



Inscripción gratuita:

www.gruposolti.org/taller29abr

COORDINADORA:

Dra. Elena Galve

Hospital Universitario Basurto

CON EL AVAL DE:



SEOM
Sociedad Española
de Oncología Médica

SEOM® es una marca registrada.
El aval de SEOM no implica la
organización ni financiación del evento

CON LA COLABORACIÓN DE:



TALLER DE FORMACIÓN PARA PACIENTES

CONOCIENDO EL CÁNCER DE MAMA DE PERFIL LUMINAL

17:30h -17:40h | Bienvenida y presentación (10')

¿De qué hablamos en CM luminal?

Dra. Elena Galve, *Hospital Universitario Basurto*

17:40h - 17:55h | Actualización en tratamiento CM luminal (15')

Dra. Carmen Hinojo, *HU. Marqués de Valdecilla*

17:55h -18:05h | Preguntas y debate (10')

Dra Elena Galve, Dra. Carmen Hinojo

18:05h -18:20h | Aspectos prácticos sobre efectos adversos del tratamiento CM luminal (15')

Dra. Ane Zumarraga, *Hospital Universitario Basurto*

18:20h - 18:40h | Testimonio de una paciente (20')

Ana Isabel Arberas Pacheco, *Paciente de cáncer de mama*

18:40h - 18:50h | Preguntas y debate (10')

Dra. Elena Galve, Dra. Ane Zumarraga, Ana Isabel Arberas Pacheco

18:50h - 19:00h | Proyectos SOLTI en marcha (10')

Fernando Salvador, *Scientific Manager de SOLTI*

19:00h - 19:05h | HOPE update (5')

Dra. Ana Casas, *Co-Investigadora Principal de HOPE*

19:05h - 19:15h | Turno de preguntas (10')

Dra. Elena Galve, Dra. Ana Casas

19:15h - 19:20h | Agradecimientos y clausura (5')

Dra. Elena Galve, *Hospital Universitario Basurto*